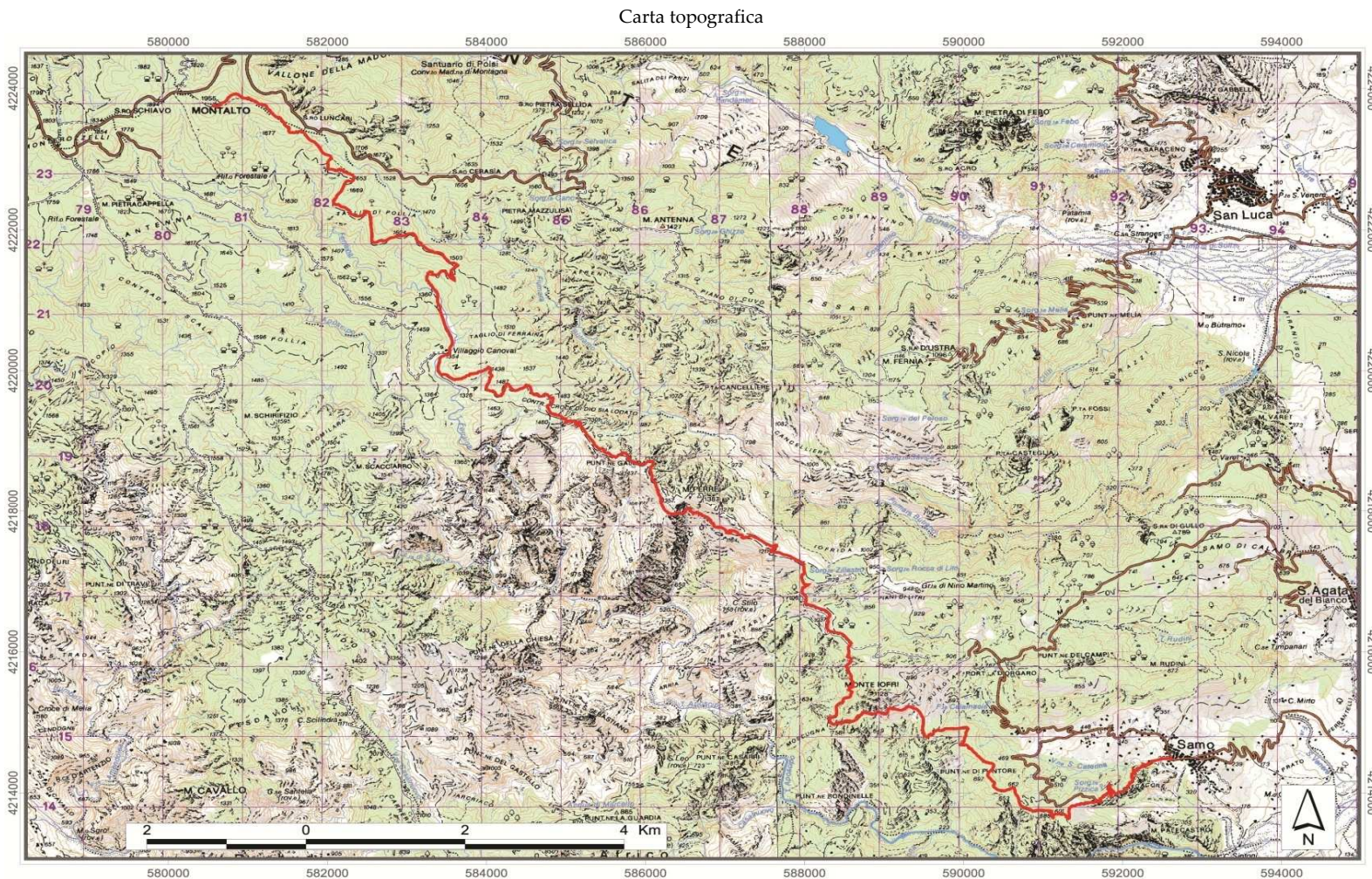


Caratteristiche del sentiero		
Riepilogo percorso	Numero tratte	69
	Lunghezza (m)	26.112
	Pendenza max	31%
	Pendenza media	6%
	Quota minima (m s.l.m.)	227
	Quota max (m s.l.m.)	1.922
	Tempi andata	07:30
Tempi ritorno	07:00	
Difficoltà	T	12%
	E	68%
	EE	20%
Tipologia	Mulattiera	0%
	Fondo naturale	76%
	Selciato	0%
	Sentiero attrezzato	0%
	Strada asfaltata	7%
	Strada sterrata	17%
Traccia	0%	
Ambiente	Bosco conifere	4%
	Bosco latifoglie	16%
	Bosco misto	52%
	Centro abitato	1%
	Centro disabitato	0%
	Cespuglieto	2%
	non rilevato	0%
	Greto corso acqua	0%
	Misto	25%
	Prati/pascoli	0%
Pietraie	0%	



Tracciato del sentiero

Sistema di Riferimento
WGS84 / UTM Fuso 33N



PS: i dati delle caratteristiche del sentiero e del profilo possono essere leggermente difformi