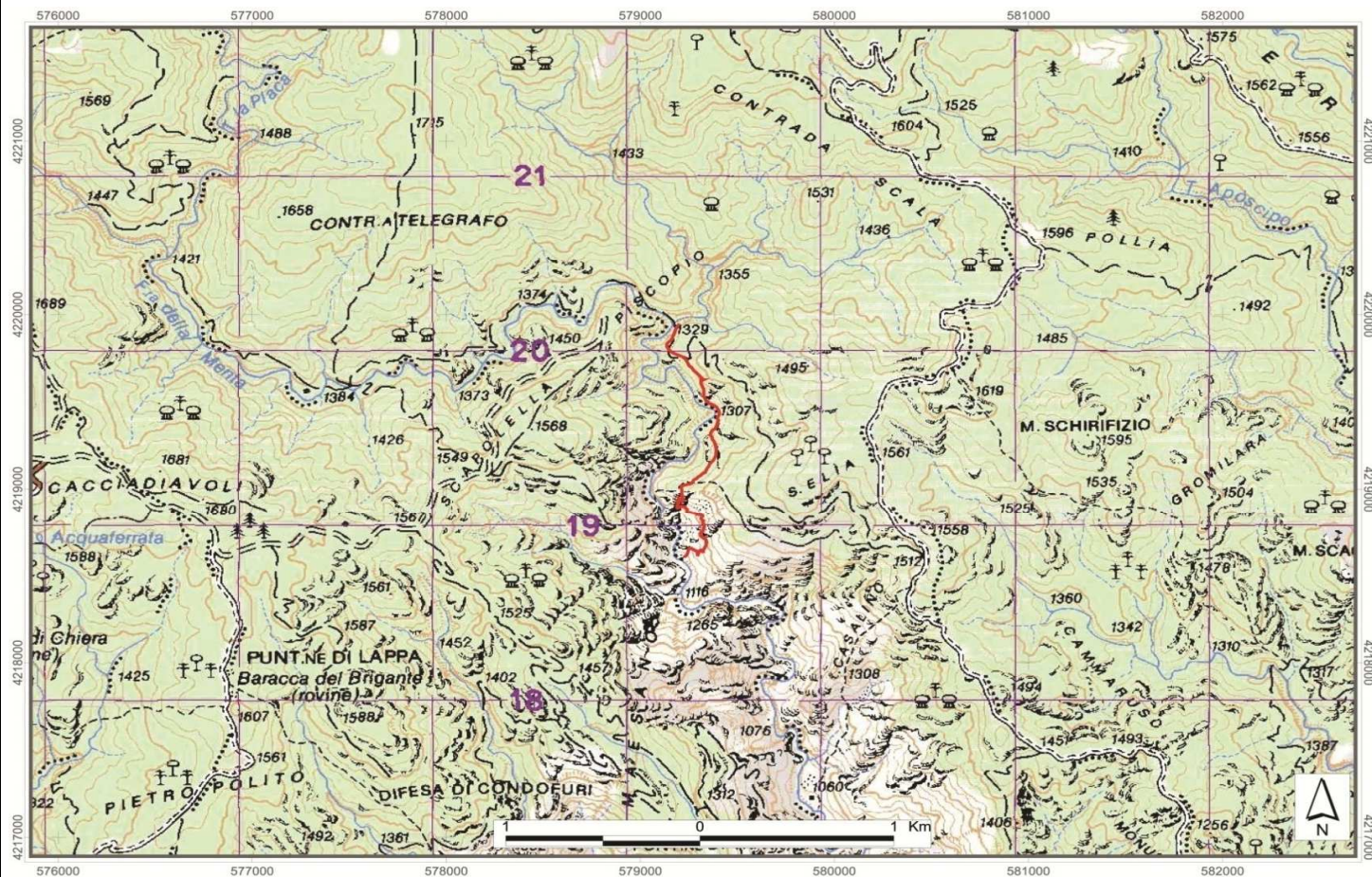


Caratteristiche del sentiero		
Riepilogo percorso	Numero tratte	10
	Lunghezza (m)	1.977
	Pendenza max	30%
	Pendenza media	4%
	Quota minima (m s.l.m.)	1.297
	Quota max (m s.l.m.)	1.375
	Tempi andata	00:35
	Tempi ritorno	00:40
Difficoltà	T	30%
	E	60%
	EE	10%
Tipologia	Mulattiera	0%
	Fondo naturale	39%
	Selciato	0%
	Sentiero attrezzato	0%
	Strada asfaltata	0%
	Strada sterrata	20%
	Traccia	41%
Ambiente	Bosco conifere	0%
	Bosco latifoglie	43%
	Bosco misto	16%
	Centro abitato	0%
	Centro disabitato	0%
	Cespuglieto	0%
	non rilevato	0%
	Greto corso acqua	0%
	Misto	41%
	Prati/pascoli	0%
	Pietraie	0%

Carta topografica



Tracciato del sentiero

Profilo altimetrico



Sistema di Riferimento
WGS84 / UTM Fuso 33N

PS: i dati delle caratteristiche del sentiero e del profilo possono essere leggermente difformi