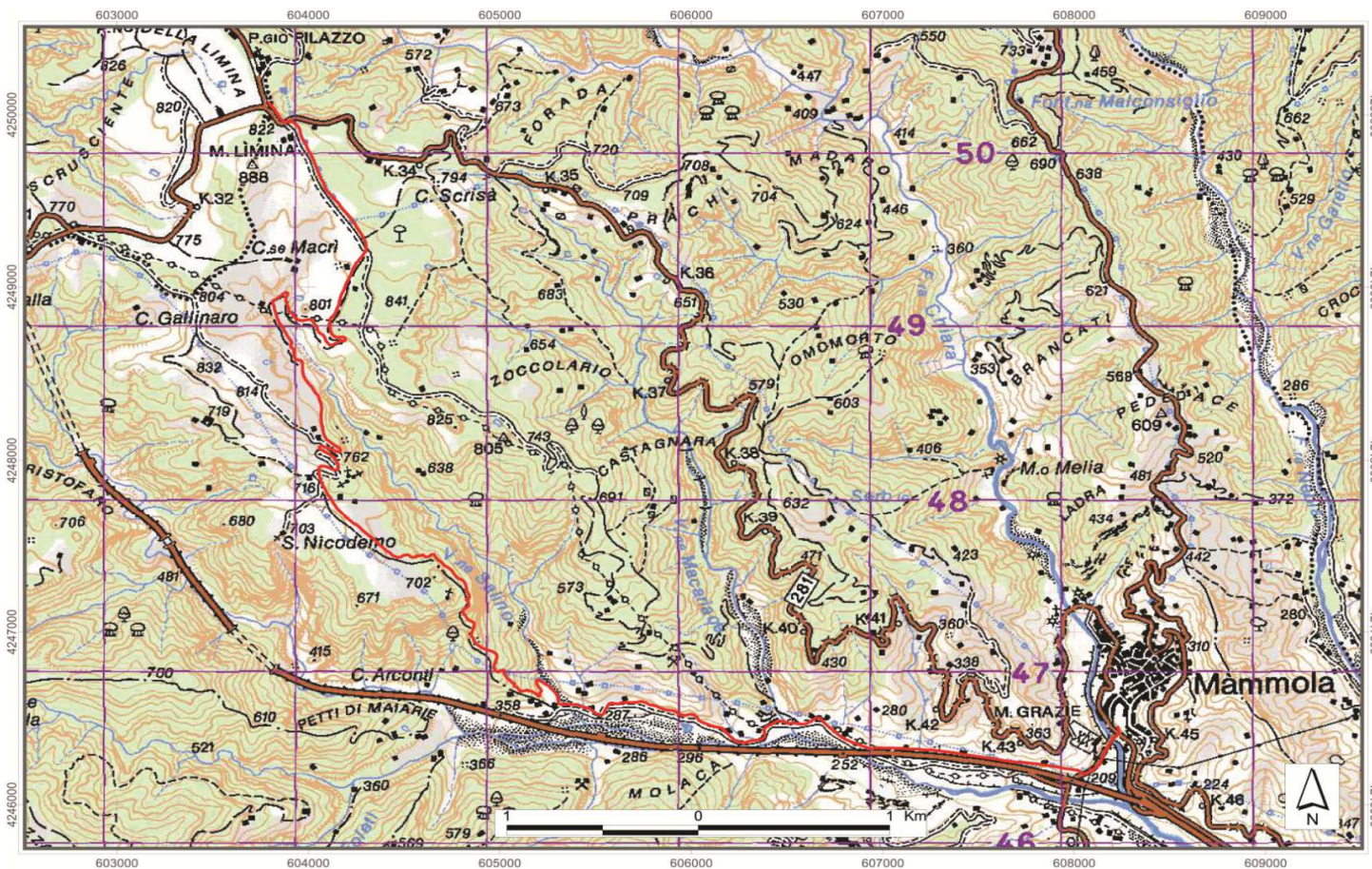


Caratteristiche del sentiero		
Riepilogo percorso	Numero tratte	34
	Lunghezza (m)	9.513
	Pendenza max	79%
	Pendenza media	7%
	Quota minima (m s.l.m.)	206
	Quota max (m s.l.m.)	832
	Tempi andata	02:40
	Tempi ritorno	03:00
Difficoltà	T	74%
	E	26%
	EE	0%
Tipologia	Mulattiera	40%
	Fondo naturale	3%
	Selciato	10%
	Sentiero attrezzato	0%
	Strada asfaltata	22%
	Strada sterrata	25%
	Traccia	0%
Ambiente	Bosco conifere	11%
	Bosco latifoglie	27%
	Bosco misto	0%
	Centro abitato	16%
	Centro disabitato	0%
	Cespuglieto	4%
	non rilevato	0%
	Greto corso acqua	26%
	Misto	3%
	Prati/pascoli	0%
	Pietraie	13%

Carta topografica



Tracciato del sentiero

Profilo altimetrico

Sistema di Riferimento  
WGS84 / UTM Fuso 33N

PS: i dati delle caratteristiche del sentiero e del profilo possono essere leggermente difformi

